



**easyWMS**

# INTEGRACIÓN SGA CON PALLET SHUTTLE

**Agilice las tareas de los operarios con el sistema Pallet Shuttle**

Este módulo de Easy WMS **integra en un solo dispositivo** el sistema de control del carro y la interfaz de Easy WMS, con el fin de hacer más eficientes las tareas de los operarios.

Así, el operario puede **recibir las instrucciones** detalladas del SGA y al mismo tiempo **controlar los movimientos del carro** motorizado: depositar y extraer mercancía, recuento de contenedores o compactación de palets, entre otros.



## BENEFICIOS DE INTEGRACIÓN SGA CON PALLET SHUTTLE

**Unificar** en una misma pantalla la gestión de tareas del SGA y el control del Pallet Shuttle

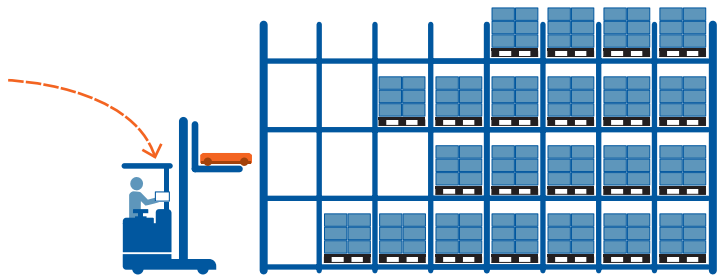
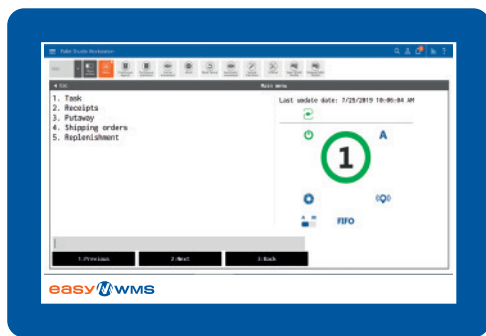
**Mayor ergonomía** de los trabajadores en el almacén

**Interfaz intuitiva** optimizada para el uso simultáneo de ambos softwares

**Reducción de costes** al aunar en un solo dispositivo funciones que hasta ahora requerían varios terminales

**Agiliza los ciclos** de entrada y salida de palets

## INTEGRACIÓN SGA CON PALLET SHUTTLE



### Optimice la operativa del Pallet Shuttle

Pallet Shuttle es un sistema de almacenaje compacto cuyo propósito es maximizar la capacidad de almacenamiento y agilizar los ciclos de entradas y salidas de palets en el almacén. Este sistema semiautomático está compuesto por un carro motorizado que se introduce en los canales de almacenaje para cargar y descargar la mercancía paletizada.

El carro eléctrico se integra en estanterías compactas que aprovechan al máximo el espacio del almacén al eliminar pasillos. Además, esta solución se adapta a la lógica de ubicación y extracción LIFO o FIFO, según se necesite.

La implantación del módulo Integración SGA con Pallet Shuttle facilita considerablemente las tareas de los operarios gracias a una única interfaz sencilla y manejable. De este modo el operario recibe las tareas del SGA paso a paso, a la vez que mantiene el control del Pallet Shuttle. Este sistema de almacenaje es especialmente útil en almacenes con una elevada cantidad de palets por referencia.

### Funcionalidades de Integración SGA con Pallet Shuttle



Facilita la **gestión del carro motorizado** desde la misma interfaz que el SGA



**Controla** el Pallet Shuttle y Easy WMS mediante la red wifi del almacén



**Notifica las tareas** del carro al operario



**Compacta** la mercancía en el interior del canal de almacenaje

### ¿QUÉ OPINAN NUESTROS CLIENTES?



“Estamos muy contentos con el sistema Pallet Shuttle, con el software para controlar los carros automáticos y con Easy WMS de Mecalux. Desde su instalación, el almacén nos ha proporcionado muy buenos resultados. Es complicado especificar cifras exactas, pero entre febrero y agosto de 2018, incrementamos el volumen de ventas en alrededor de un 8%”.

**Erik van den Nieuwelaar**  
Responsable de innovación de Huijbregts Groep

### ¿Por qué confiar en Mecalux Software Solutions?



Compañía con más de **55 años de experiencia** en soluciones de almacenaje y presencia en **más de 70 países**.



Más de **400 ingenieros** dedicados en exclusiva al desarrollo de software para logística y cadena de suministro.



Más de **1.100 instalaciones** en 36 países gestionadas por las soluciones de software de Mecalux.



Desarrollo y **actualización constante** del software gracias a una gran inversión en I+D.



**Soporte técnico** en múltiples idiomas las 24 horas, los 365 días del año.