



Estanterías para picking con pasarelas

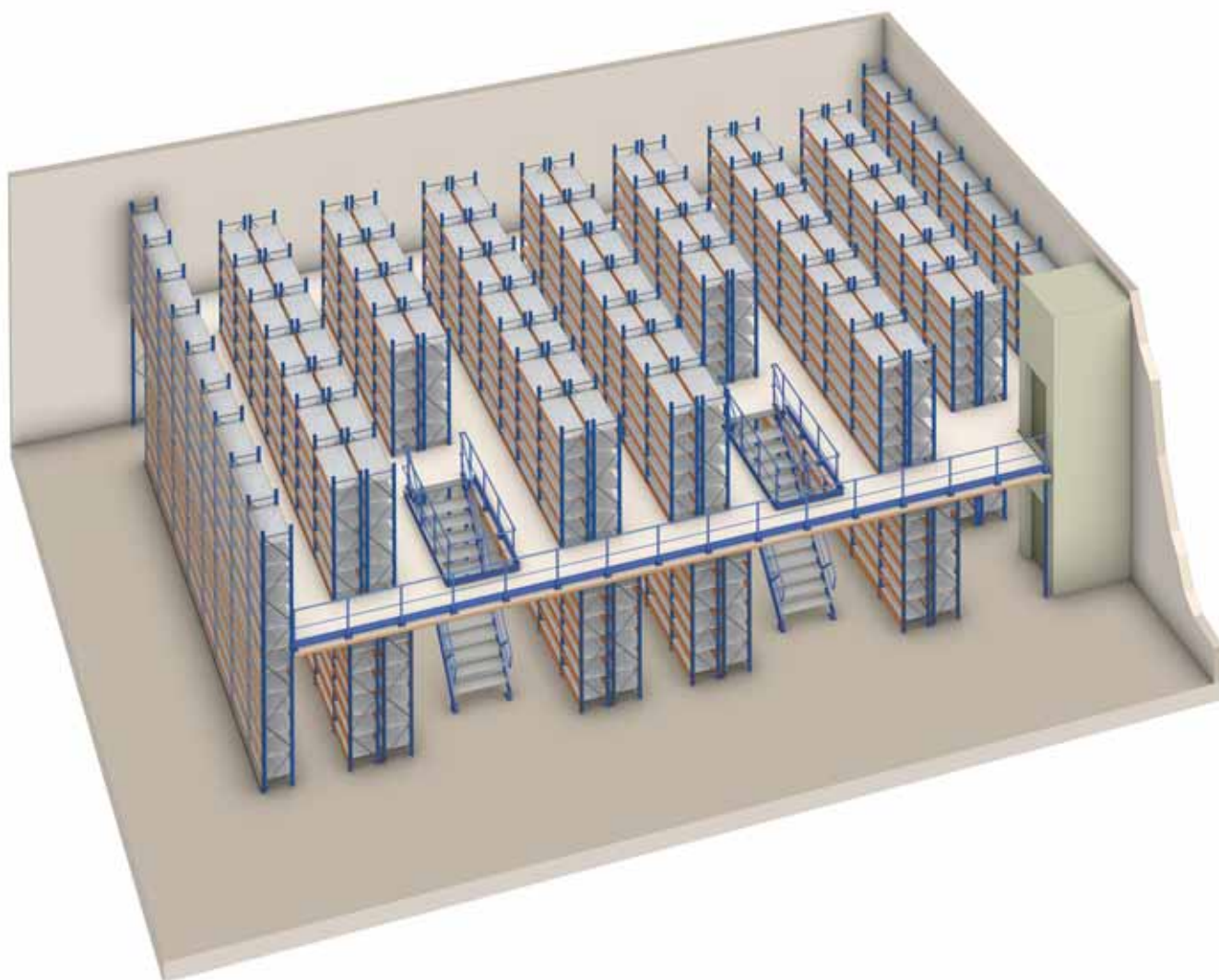
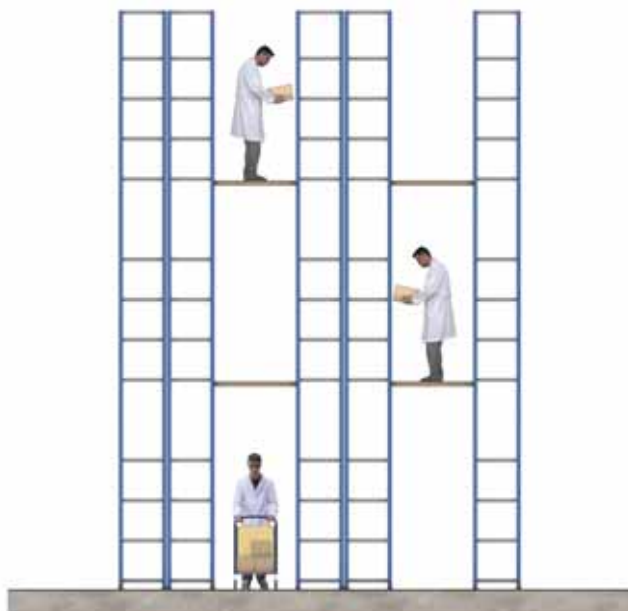


La importancia que tiene el máximo aprovechamiento del espacio de los almacenes requiere soluciones que permitan acceder a los niveles más altos.

Una de estas soluciones consiste en instalar estanterías altas con uno o varios niveles de pasarelas o pasillos elevados apoyados en las mismas estanterías.

El acceso a los distintos niveles de pasarelas se realiza mediante escaleras colocadas en lugares adecuados en función de la accesibilidad y de la seguridad.

Como complemento de las escaleras, se pueden instalar montacargas o plataformas elevadoras.



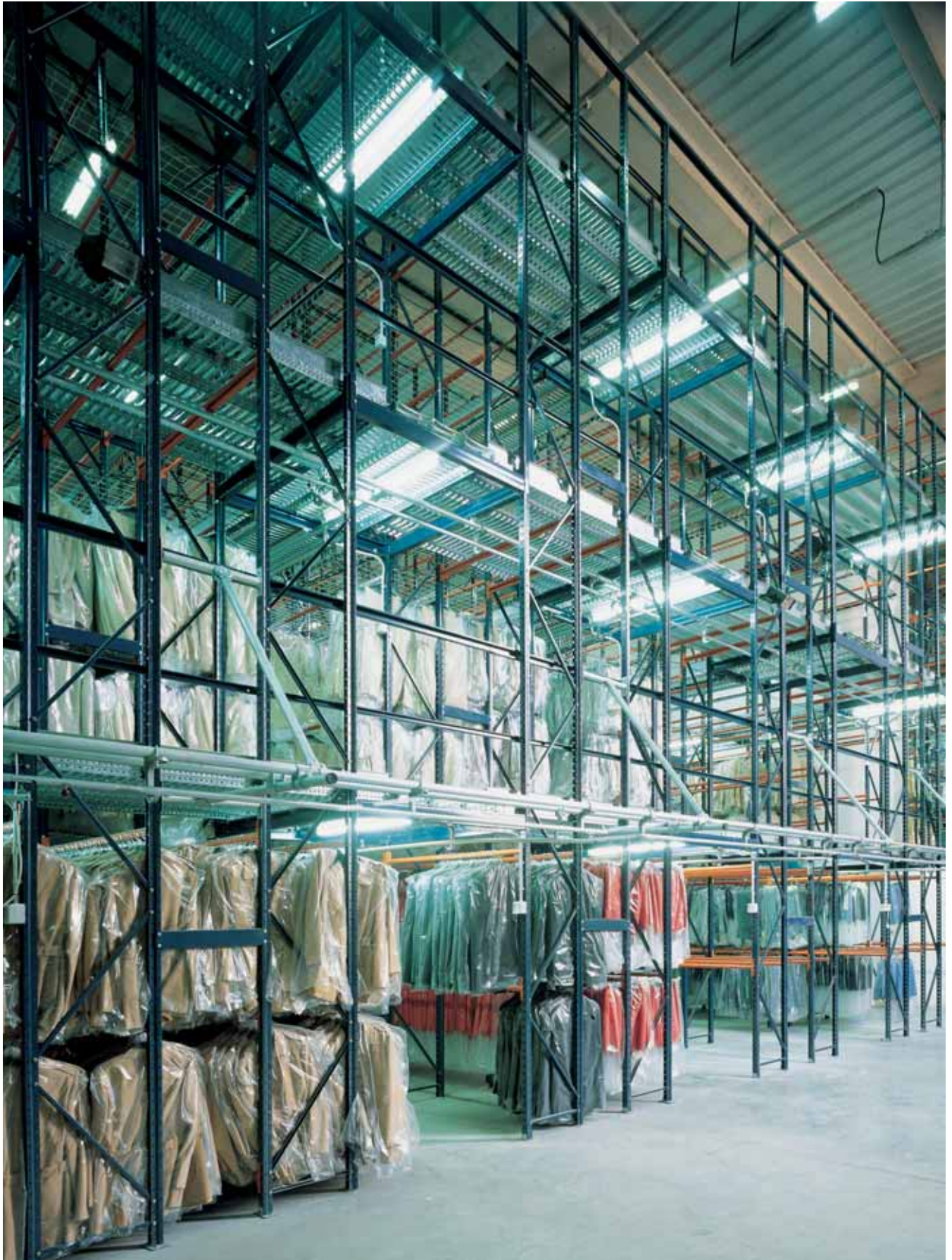
El campo de aplicación de este tipo de estanterías es muy variado:

- Almacenes de repuestos.
- Almacenes de suministros industriales y ferreterías.
- Archivos.
- Librerías.
- Almacenes de paquetería.
- Almacenes para prendas colgadas.
- etc.

Para ello, y partiendo de las estanterías básicas de picking, se les puede acoplar los diferentes complementos y accesorios disponibles:

- Cajones y separadores.
- Laterales de malla.
- Colgadores.
- Travesaños y refuerzos.
- etc.

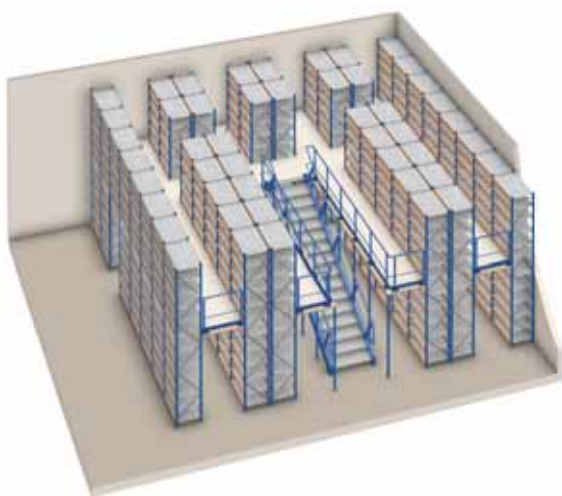




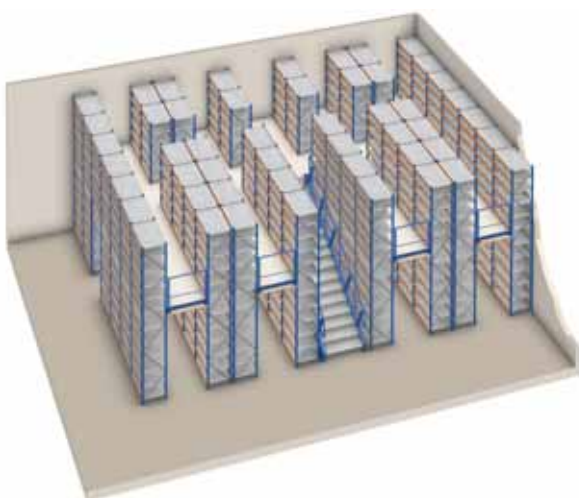
Las distintas combinaciones que se pueden realizar permiten adaptarse a las características del almacén, a las necesidades de accesibilidad, seguridad, trabajo ergonómico, etc. Para la ubicación de las escaleras de acceso, existen varias posibilidades: en un lateral, en el frontal, en el centro de la instalación o entre dos estanterías como se ve en estos ejemplos.

Es habitual que en la parte frontal se coloque una plataforma o altillo como zona de consolidación o depósito provisional de la mercancía.

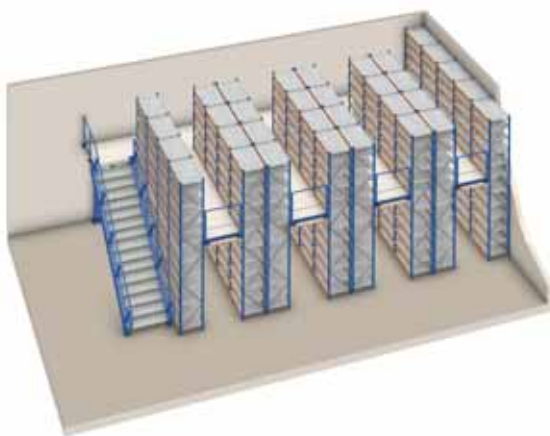
### Acceso frontal en el centro de la instalación



### Acceso frontal entre dos estanterías



**Acceso lateral**



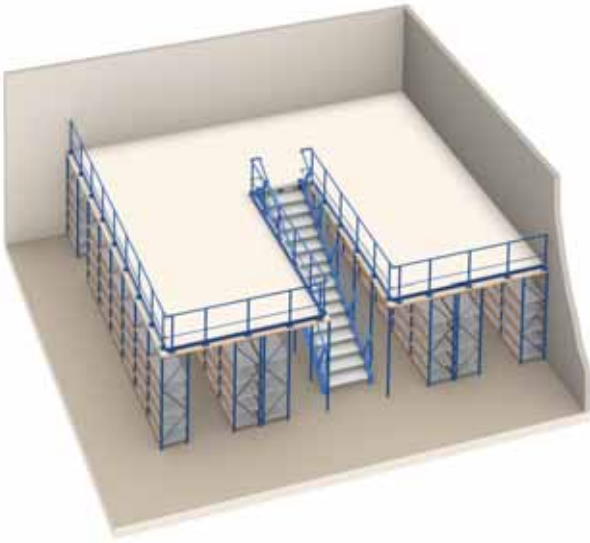
**Acceso lateral con zona de consolidación de pedidos**



Otra combinación muy habitual es también la de colocar un altillo diáfano en la parte superior de las estanterías, bien en una planta o en dos o más, como se puede apreciar en estos ejemplos.

Esta parte superior se puede utilizar para almacenar producto más voluminoso o como zona de trabajo.

### Altillo en la planta superior



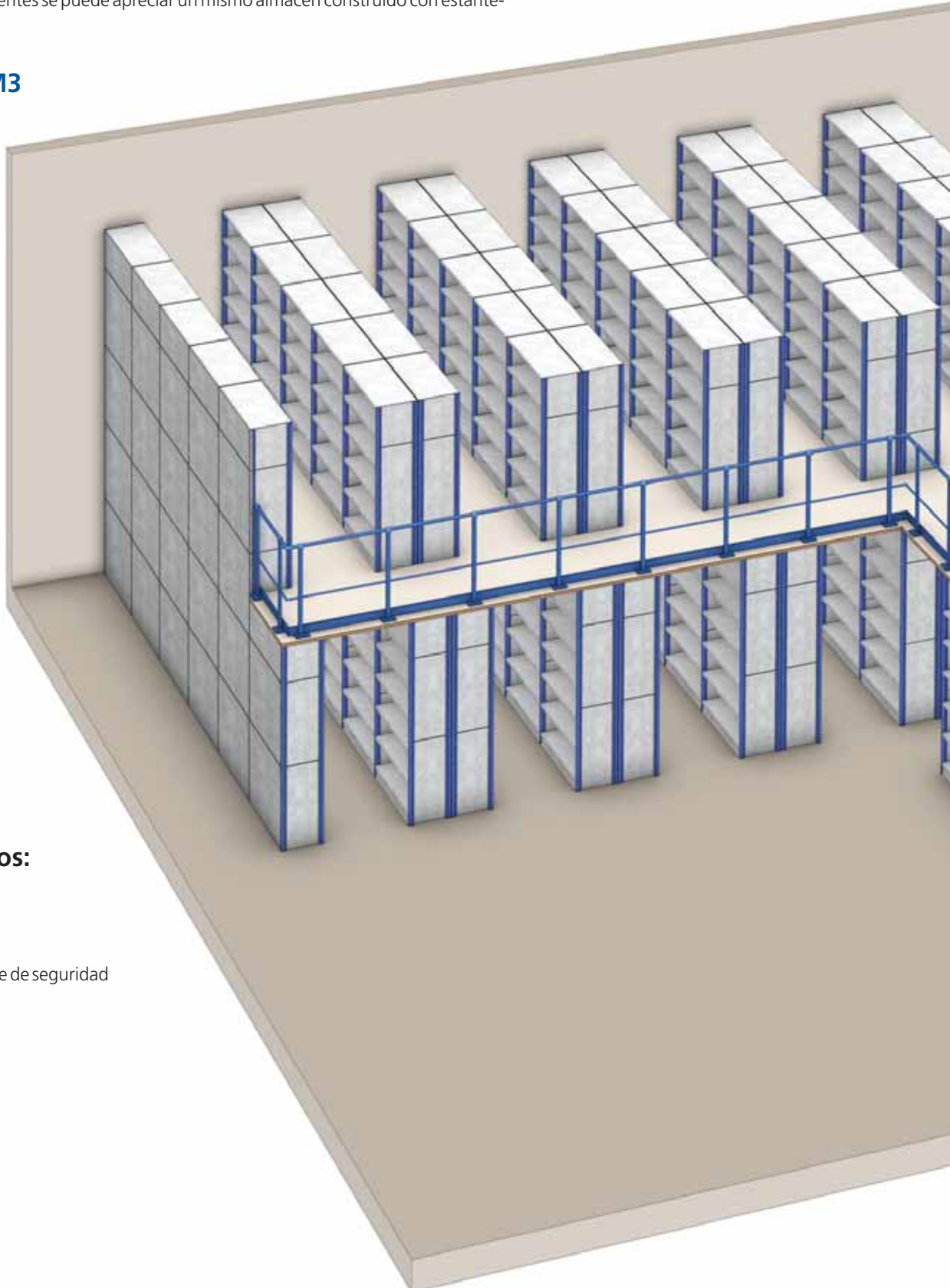




La colocación de pasarelas intermedias se puede realizar en cualquiera de los modelos de estanterías existentes.

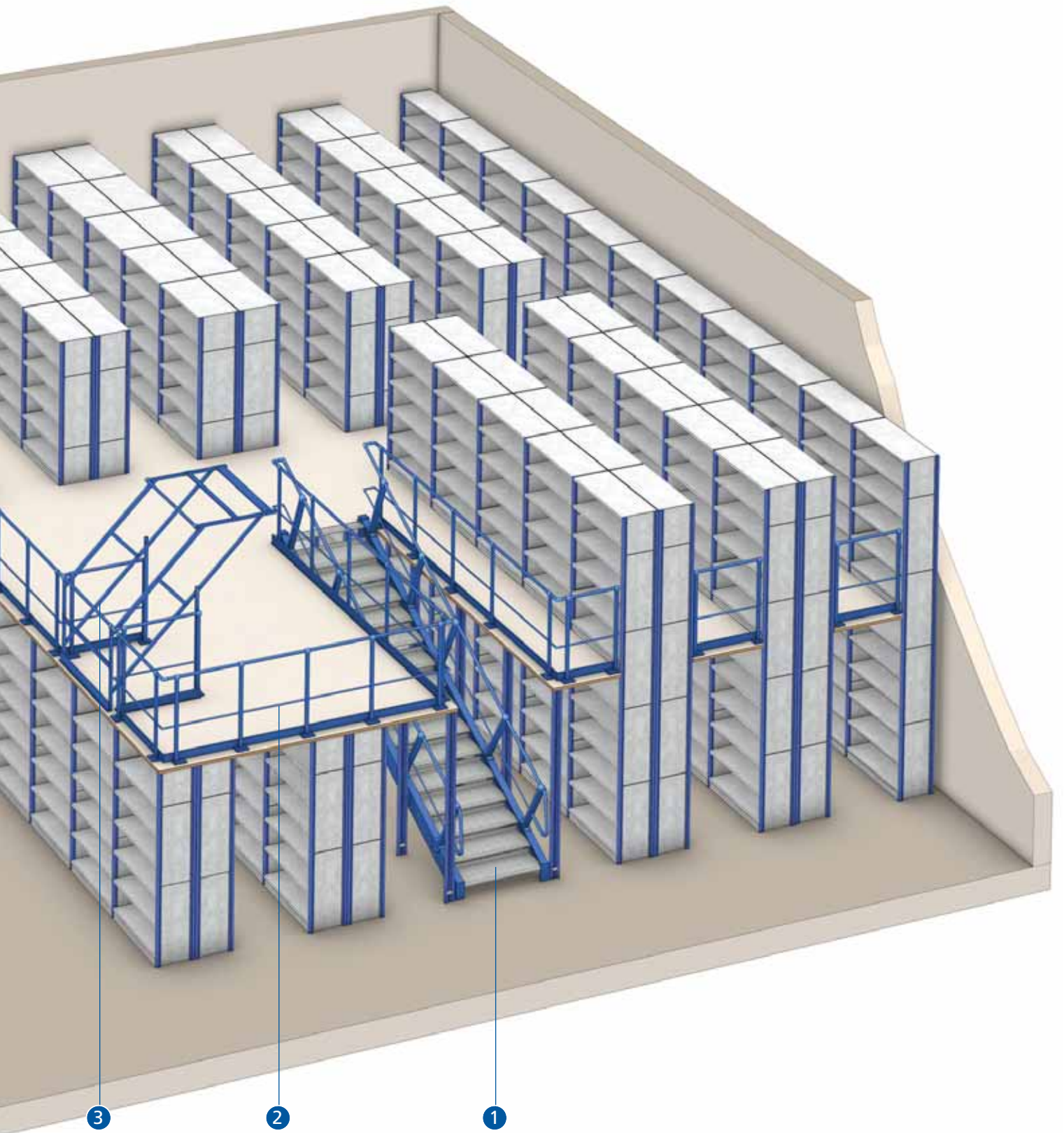
En los ejemplos siguientes se puede apreciar un mismo almacén construido con estanterías M3 y M7.

### Estanterías M3



### Complementos:

- 1) Escalera
- 2) Barandilla
- 3) Puerta basculante de seguridad

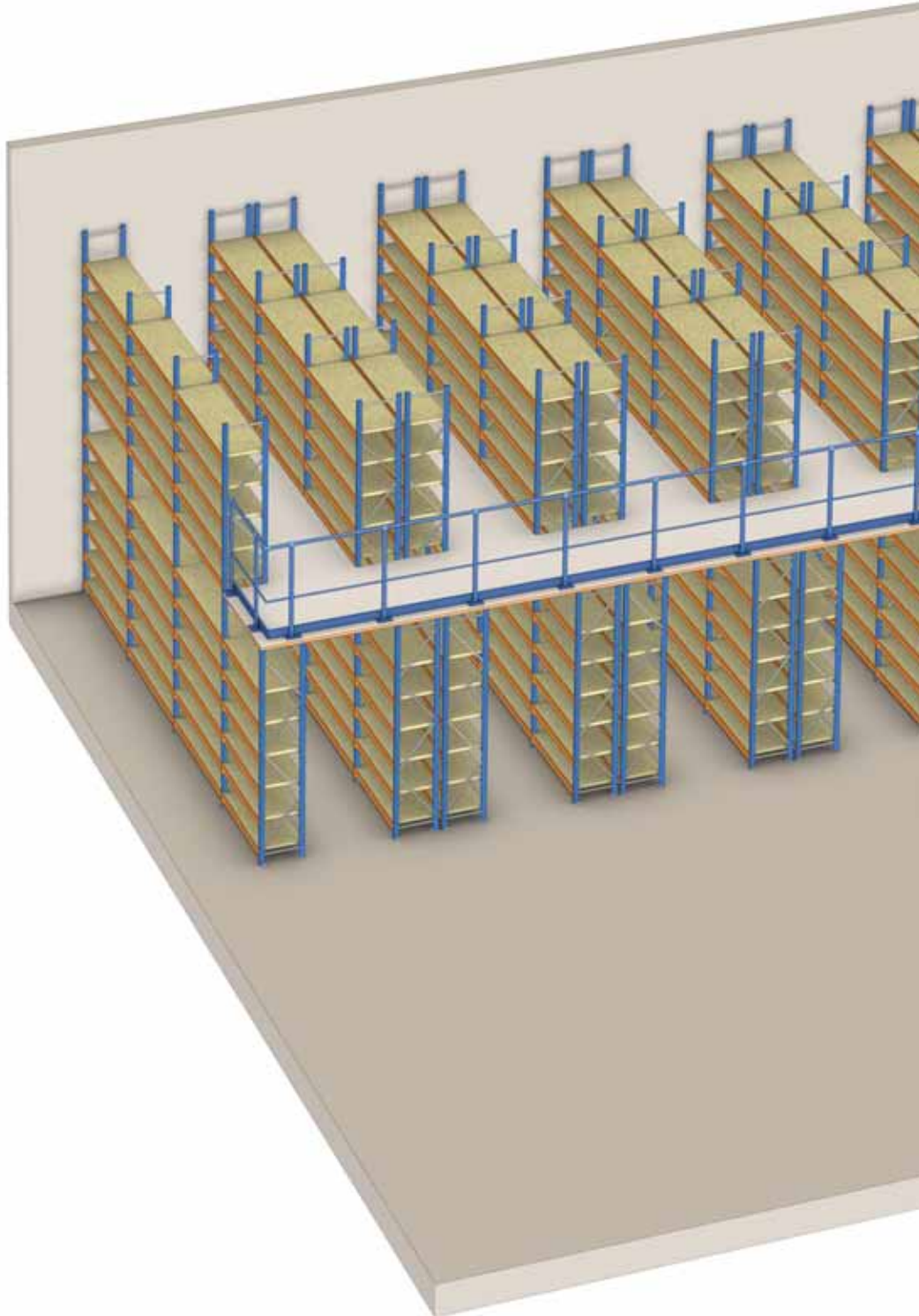


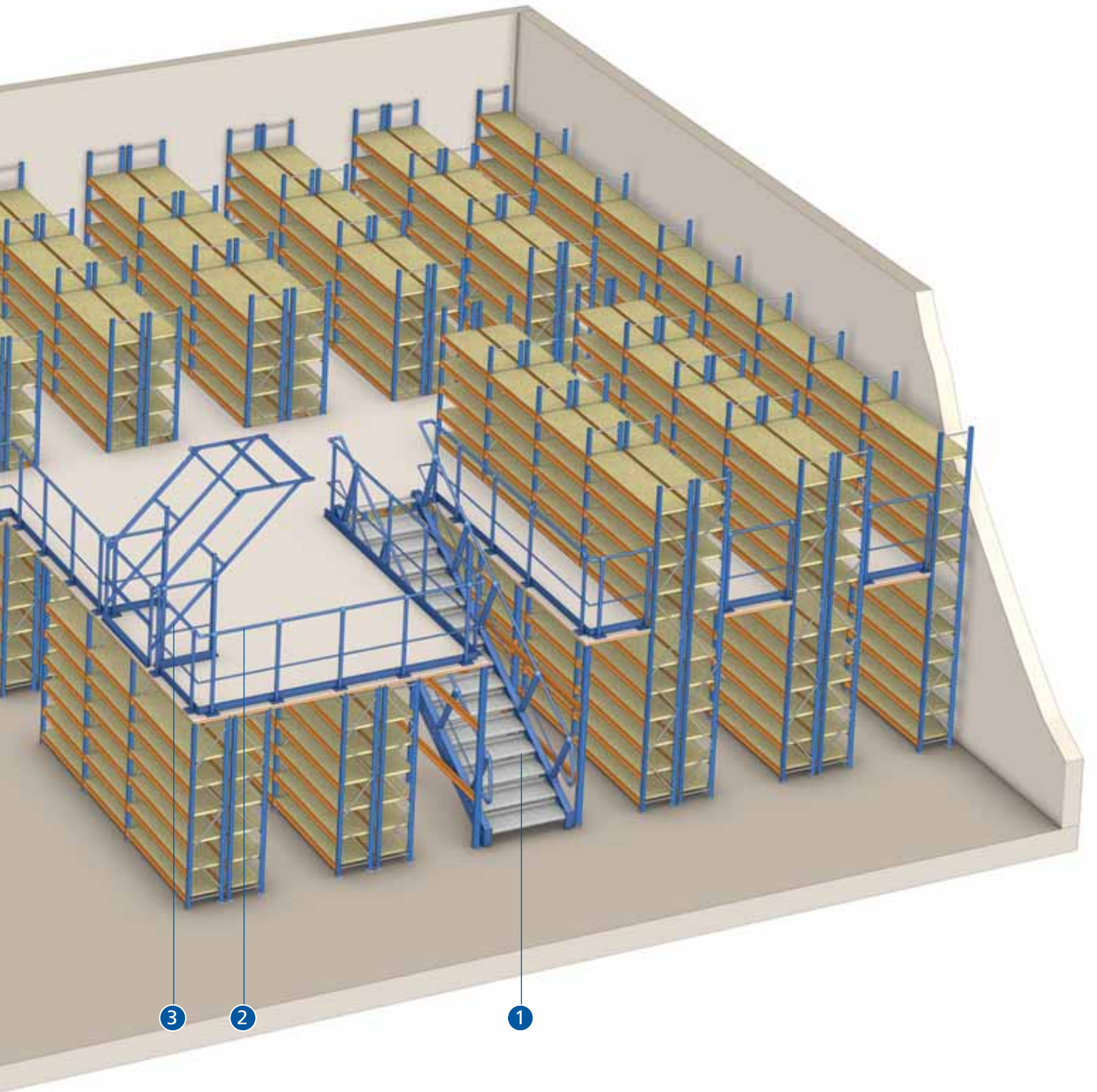
## Estanterías M7

Similar a la M3, varía únicamente en cuanto a los perfiles de apoyo de las pasarelas y al particular sistema constructivo.

### Complementos:

- 1) Escalera
- 2) Barandilla
- 3) Puerta basculante de seguridad





## Detalle de los perfiles y pisos en el sistema M3

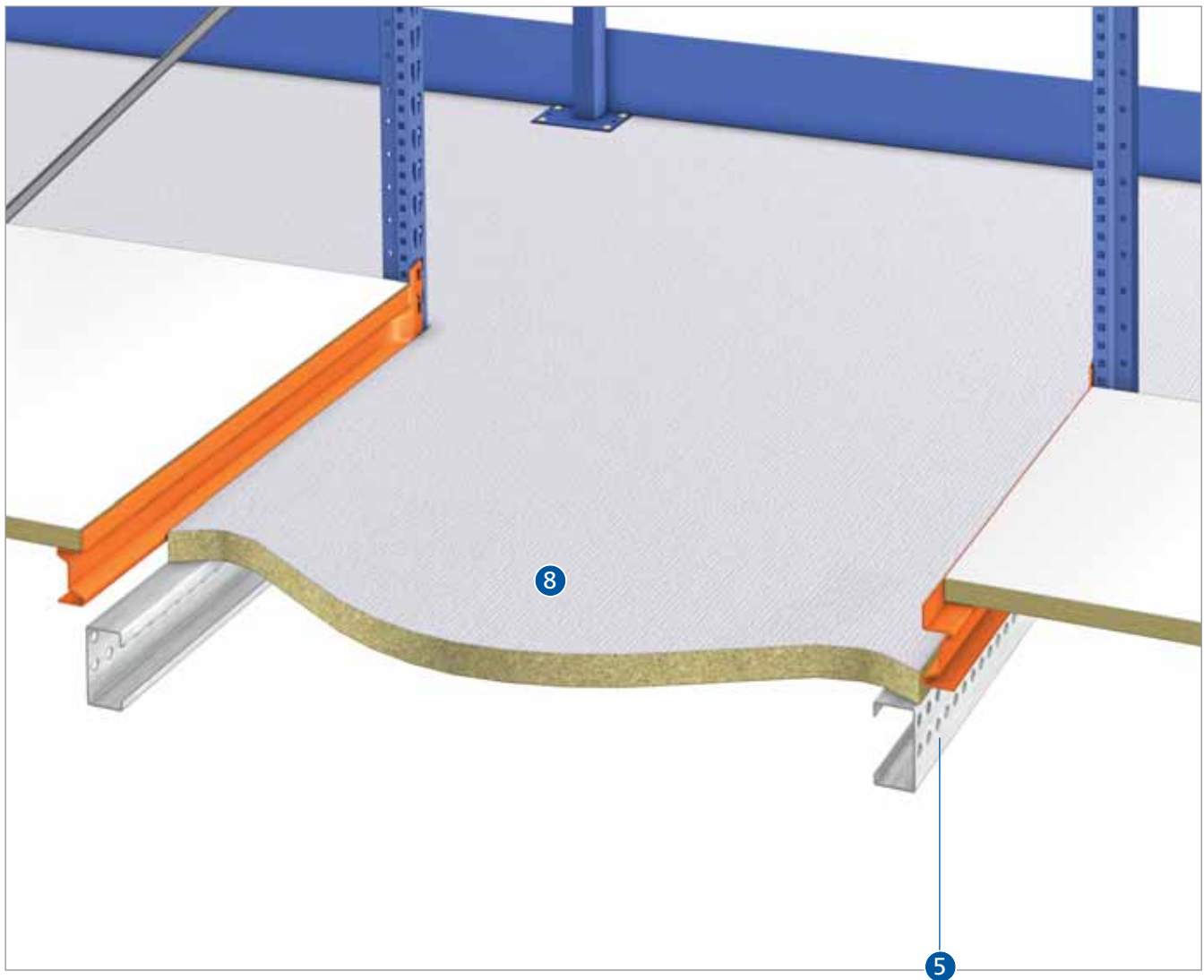


### Complementos:

- 1) Perfil pasarela M3
- 2) Fijación perfil pasarela M3
- 3) Piso metálico
- 4) Piso de madera

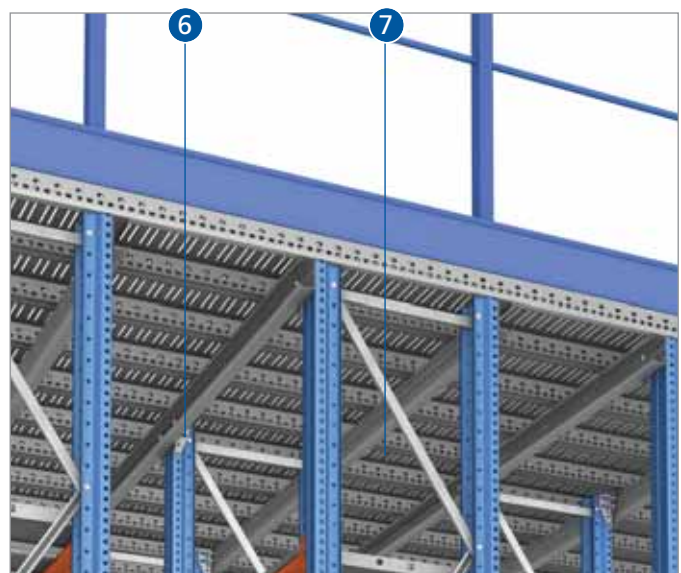


## Detalle de los perfiles y pisos en el sistema M7



### Complementos:

- 5) Perfil C-1020
- 6) Soportes pasarela L7
- 7) Piso metálico
- 8) Piso de madera



Existen distintos tipos de suelo que se adaptan a las diferentes necesidades en función de la carga, el tipo de trabajo, la circulación de carretillas, las necesidades de ventilación, etc.

### Piso de madera

Formado por tableros de madera aglomerada entrelazados con un sistema de machihembrado que le confiere una gran solidez. Otra variante de suelo de madera es la formada por fibras de alta densidad o con tratamiento ignífugo.



### Piso de madera 38 MA-ML

Tablero de madera aglomerada de 38 mm con un acabado de melamina rugosa antideslizante en la parte superior, con gran resistencia a la abrasión y melamina blanca en la inferior para darle mayor luminosidad al ambiente.



### Piso de madera más chapa metálica

Se instala cuando deben circular carros pesados o transpaletas por la parte superior y se requiere minimizar el ruido en el desplazamiento.

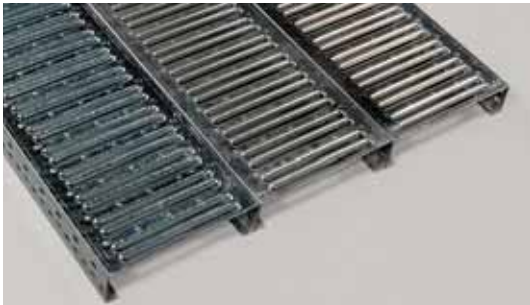




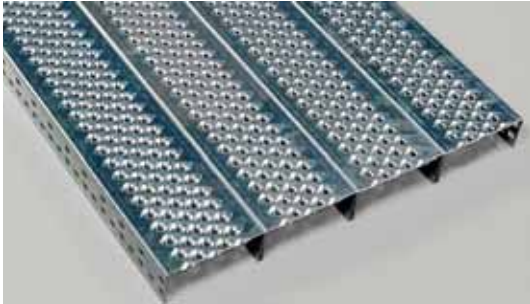
## Pisos metálicos

Los pisos metálicos tienen una alta capacidad de carga y los diferentes modelos disponen de mayor o menor superficie ranurada o perforada en función de las necesidades de ventilación o de paso de agua cuando se instalan sistemas contra incendios.

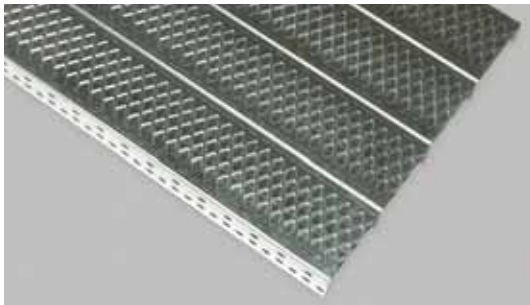
### Metálico ranurado



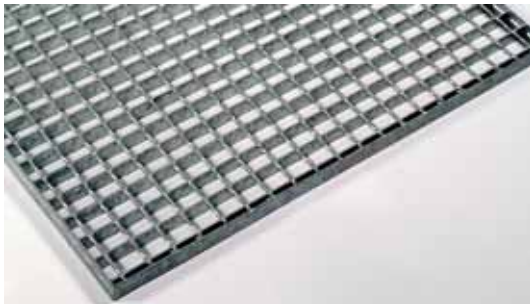
### Metálico perforado



### Metálico estriado



### Metálico emparillado

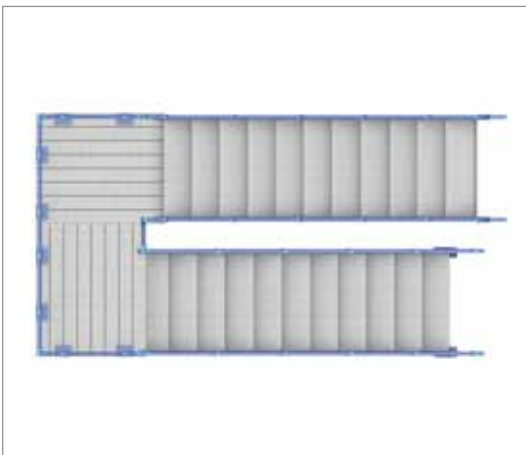


Las escaleras ideadas por Mecalux son de fácil montaje, resistentes y adaptables a diferentes alturas (una misma escalera es válida para varias medidas cambiando el ángulo de inclinación). Además, se adecuan a las distintas normas constructivas existentes actualmente en Europa.

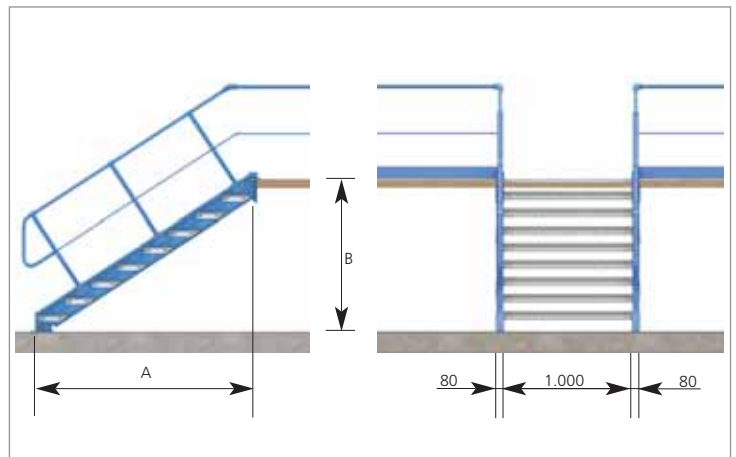
Se instalan básicamente con 8, 10, 12 y 15 peldaños dependiendo de la altura existente entre la planta y el suelo de la entreplanta. A partir de 15 peldaños la escalera necesita rellanos intermedios.

ALTURAS Y PASOS DISPONIBLES				
Nº DE PELDAÑOS	COTAS (en mm)			
	A		B	
	Mín.	Máx.	Mín.	Máx.
8	2.418	2.585	1.320	1.665
10	2.990	3.200	1.615	2.030
12	3.560	3.810	1.910	2.400
15	4.415	4.730	2.350	2.960

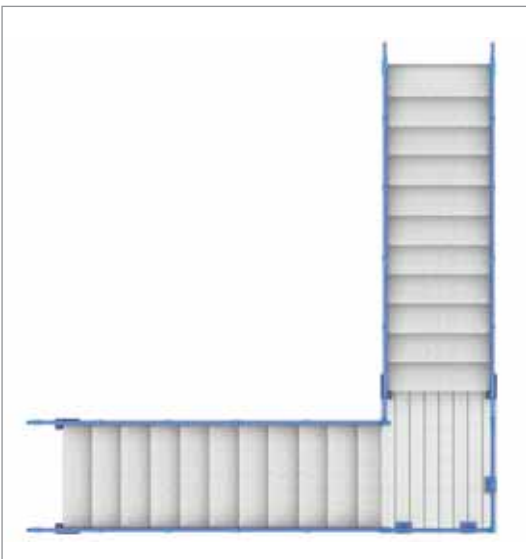
## Escalera con rellano a 180°



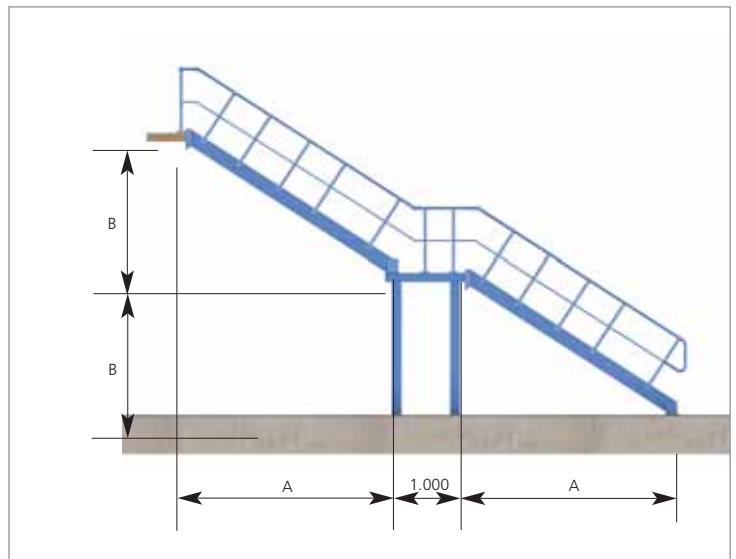
## Escalera sin rellano



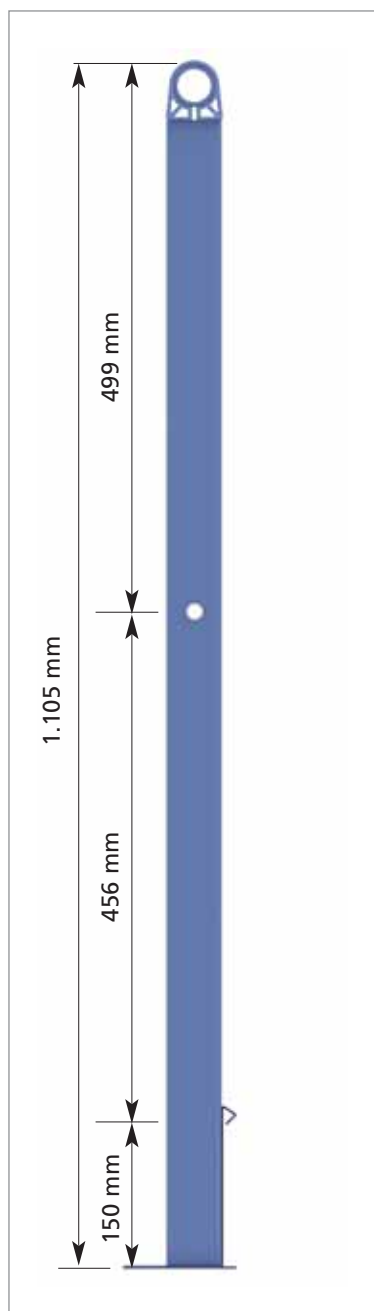
## Escalera con rellano a 90°



## Escalera continua con rellano

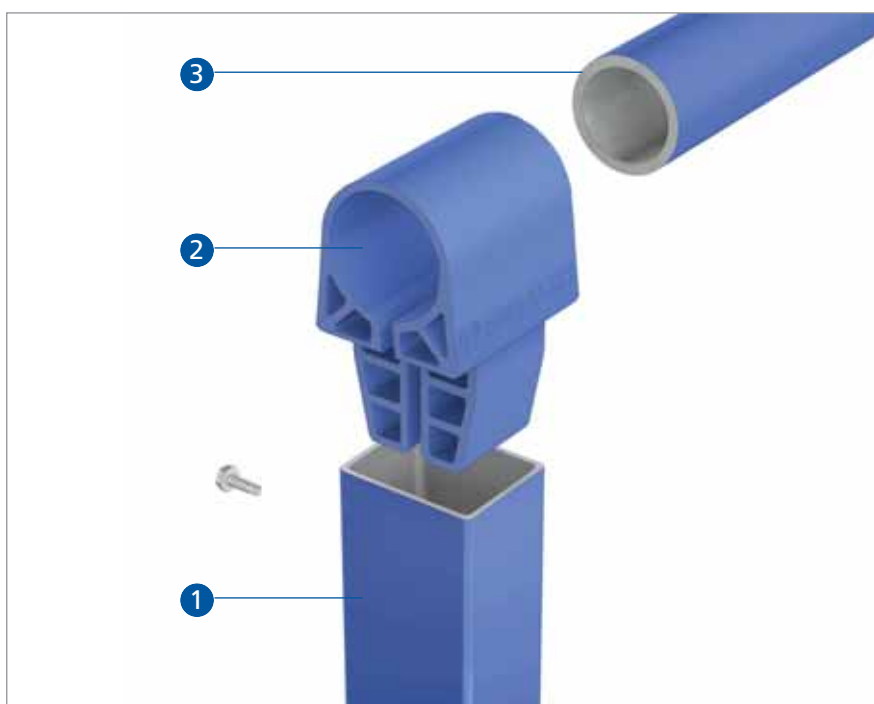
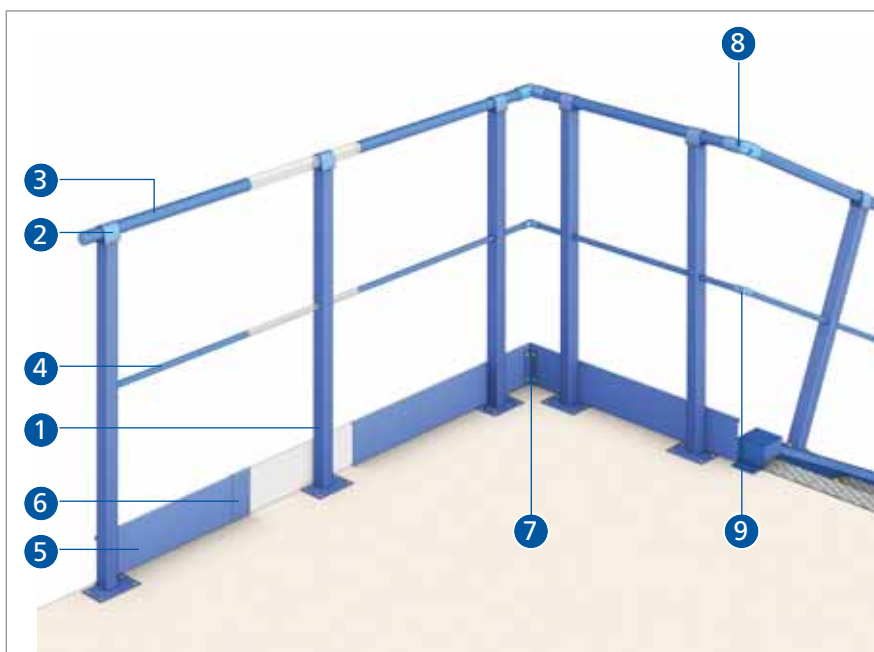






Las barandillas de protección están constituidas a partir de tubos redondos y rectangulares unidos entre sí mediante conjuntos de unión bridados. En la parte inferior se colocan zócalos de protección que evitan la caída de objetos desde la entreplanta.

Las barandillas de las plantas altas se unen a las barandillas de las escaleras mediante rótulas que admiten acoplar elementos con ángulos de distintos grados. Los componentes de las barandillas de las escaleras son de similares características.



- 1) Puntal barandilla
- 2) Soporte pasamano barandilla
- 3) Pasamano barandilla
- 4) Tubo intermedio barandilla
- 5) Zócalo
- 6) Empalme zócalo
- 7) Escuadra empalme zócalo
- 8) Codo pasamano
- 9) Codo tubo intermedio



### Puerta basculante de seguridad

Es el sistema más apropiado para crear una zona de carga y descarga de la mercancía manipulada mediante carretillas elevadoras y transpaletas. Tiene dos posiciones dependiendo desde donde se acceda y no es compatible la entrada a la zona desde ambas partes a la vez. El peso del conjunto está equilibrado para que resulte más fácil abrir o cerrar el espacio.



### Puerta batiente

De apertura interior, con tope inferior y aldaba de seguridad superior.

Permite el acceso de mercancía desde el exterior o limitar una zona de trabajo.



### Puerta corredera

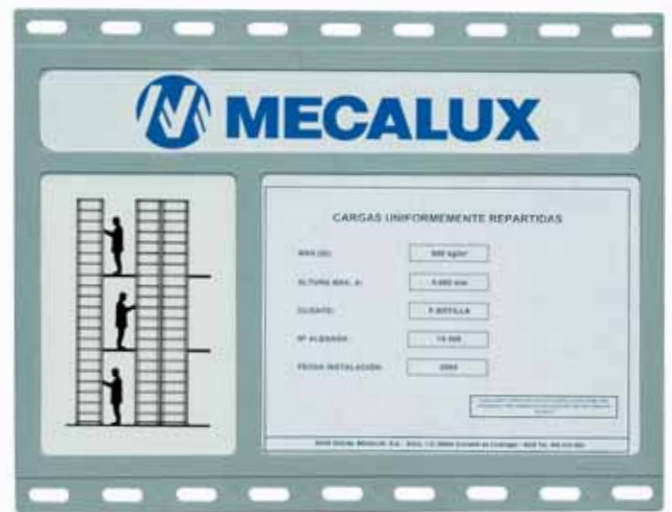
Se pueden colocar puertas correderas que facilitan el acceso a zonas cerradas para la introducción de mercancía, generalmente con medios mecánicos, desde el nivel del suelo.



## Etiqueta de identificación

Son placas que permiten identificar las características técnicas de la instalación.

Se colocan en zonas visibles en los extremos de las estanterías.





e-mail: [info@mecalux.com](mailto:info@mecalux.com) - [www.mecalux.com.mx](http://www.mecalux.com.mx)

**TIJUANA - Tel. (664) 647 22 00**

#### OFICINAS CENTRALES

**TIJUANA** - Tel. (664) 647 22 00  
Blvd. Bellas Artes # 9001  
Ciudad Industrial Nueva Tijuana  
Tijuana, B.C. - C.P. 22444

#### OTRAS LOCALIZACIONES

**GUADALAJARA** - Tel. (33) 3619 19 29  
Dr. R. Michel, 709  
Col. San Carlos, Sector Reforma  
Guadalajara, Jalisco. C.P. 44460

**HERMOSILLO** - Tel. (662) 216 08 77  
Ave. De las Flores #21 - Esq. Laurel  
Colonia Libertad  
Hermosillo, Sonora - C.P. 83137

**MATAMOROS** - Tel. (868) 811 44 00  
Las Rusias 2700, Parque Industrial del Norte  
Matamoros Tamaulipas - C.P. 87316

**MÉXICO, D.F.** - Tel. (55) 53 84 29 22  
Blvd. Manuel Ávila Camacho # 3130  
Col. Valle Dorado Piso 6  
Oficinas 600B  
Plaza City Shops, Tlalnepantla  
Estado de México - C.P. 54020

**MONTERREY** - Tel. (81) 83 51 18 60  
Avenida D #1125  
Col. Hacienda los Morales  
San Nicolás de los Garza,  
Nuevo León - C.P. 66495

**MÉRIDA** - Tel. (999) 912 1860 / 1861  
Tablaje Catastral 23477-23478 Km 41  
Bodegas Yucatán, Bodega 17  
Periférico Poniente  
Mérida, Yucatán - C.P. 97238

## MECALUX ESTÁ PRESENTE EN MÁS DE 70 PAÍSES EN TODO EL MUNDO

Delegaciones en: Alemania - Argentina - Bélgica - Brasil - Canadá - Chile - Eslovaquia - España - EE.UU. - Francia - Holanda  
Italia - México - Panamá - Perú - Polonia - Portugal - Reino Unido - República Checa - Turquía - Uruguay

